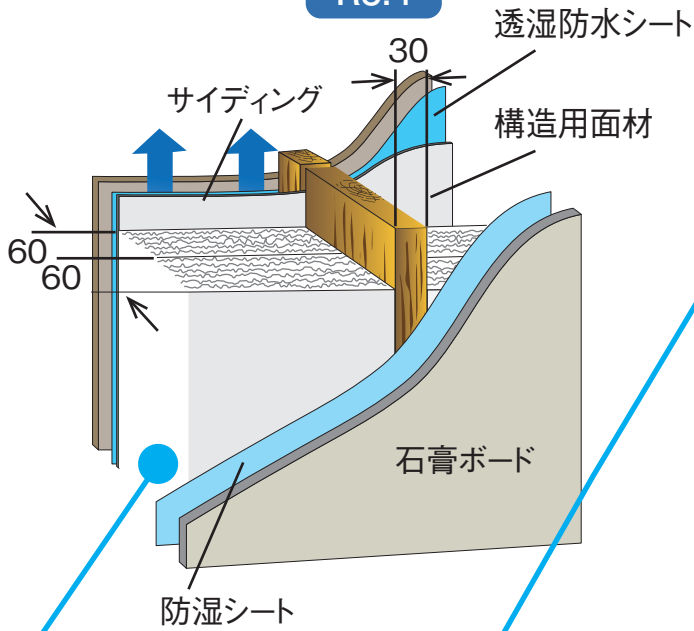


外皮平均熱貫流率(U_A値) 0.46

- フラット35S対応
- 長期優良住宅対応

壁

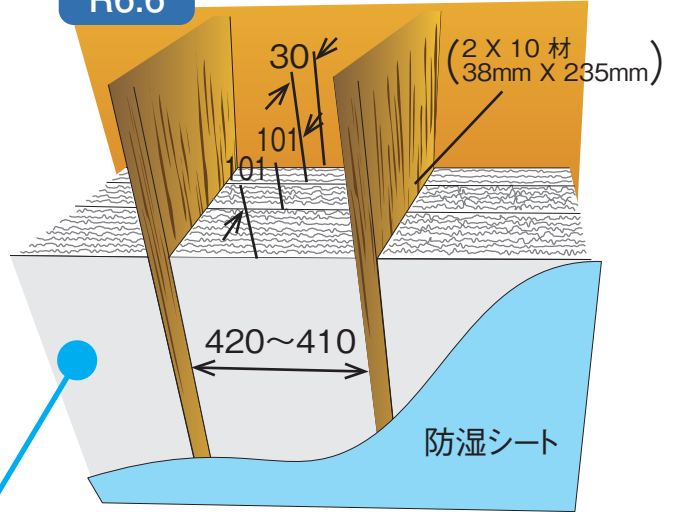
パーフェクトバリア ボード 30K
60mm+60mm R3.4



屋根

パーフェクトバリア ボード 30K
101mm+101mm+30mm (232mm)

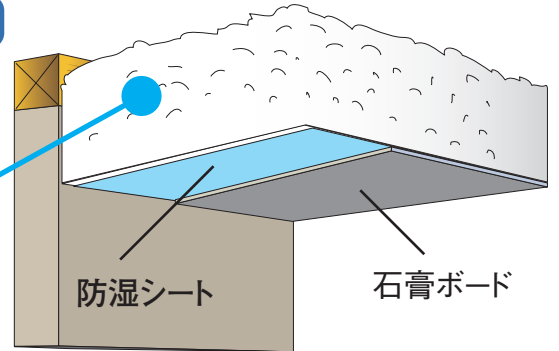
R6.6



天井

パーフェクトバリア 13K クリーンブロー 270mm

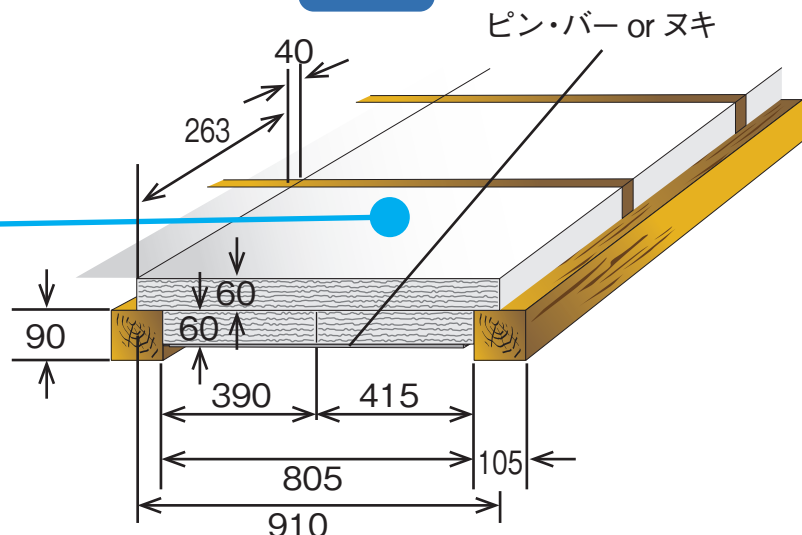
R5.9



床

パーフェクトバリア ボード 30K 60mm+60mm

R3.4



開口部
U ≤ 1.6

※上記開口部の熱貫流率基準値(U)をクリアすれば、計算により確認することなく、仕様規定に準拠した適合仕様となります。

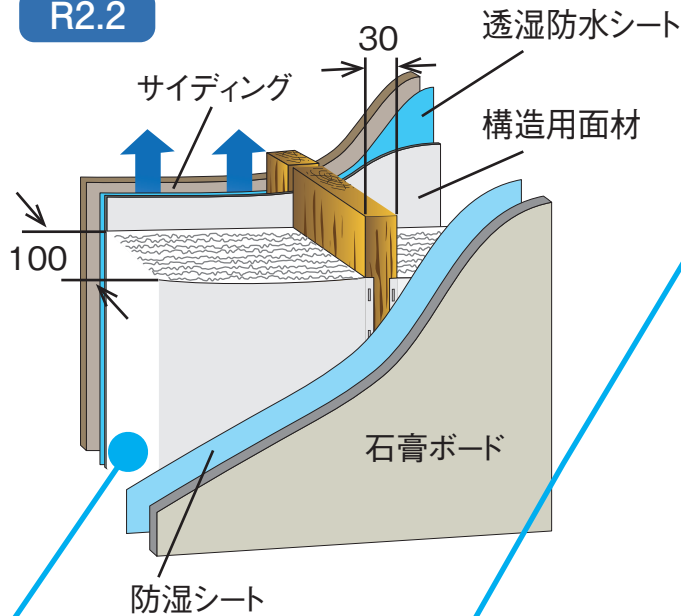
外皮平均熱貫流率 (U_A値) 0.56

- フラット35S対応
- 長期優良住宅対応

壁

パーフェクトバリア スタンダード 10K 耳付 100mm

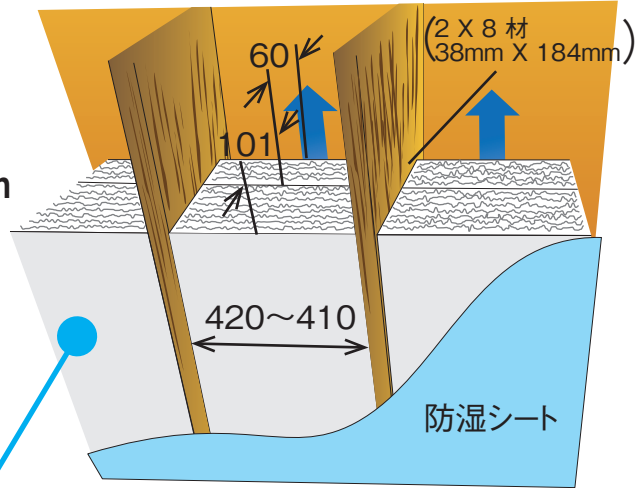
R2.2



屋根

パーフェクトバリア ボード 30K
101mm+60mm (161mm)

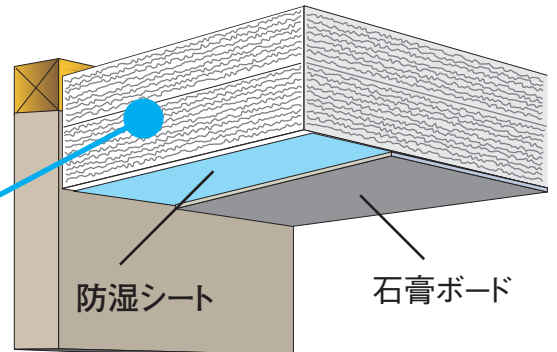
R4.6



天井

パーフェクトバリア スタンダード 10K 100mm+100mm

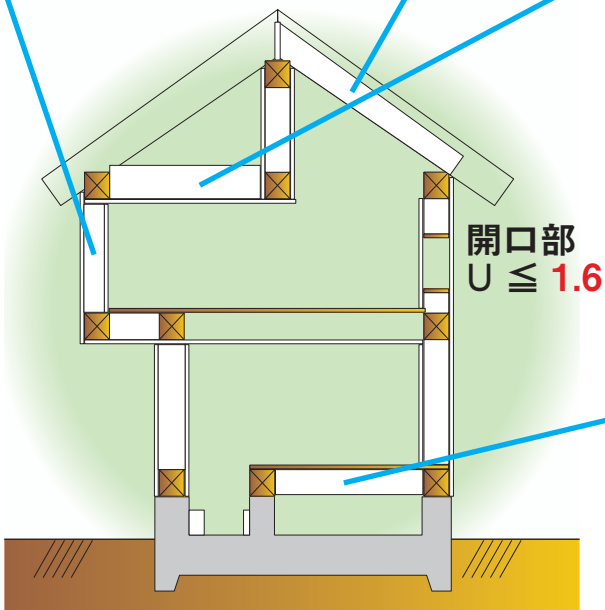
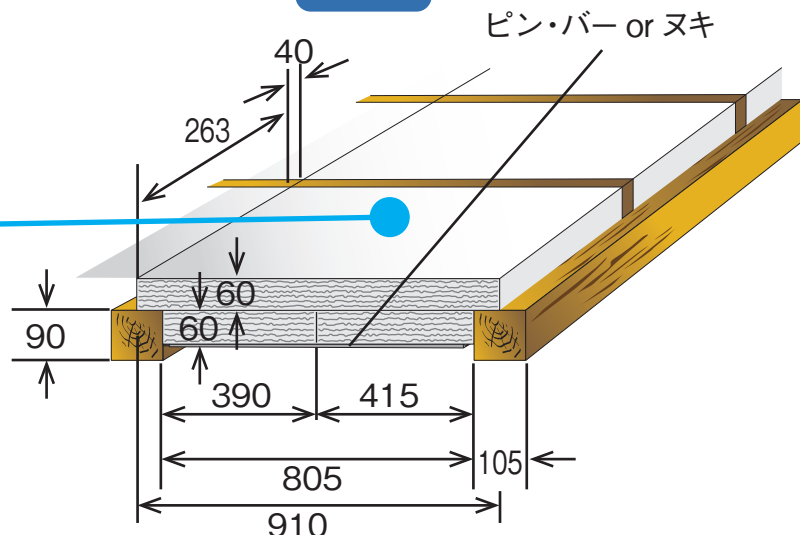
R4.4



床

パーフェクトバリア ボード 30K 60mm+60mm

R3.4



※上記開口部の熱貫流率基準値(U)をクリアすれば、計算により確認することなく、仕様規定に準拠した適合仕様となります。

断熱等性能等級4仕様規定

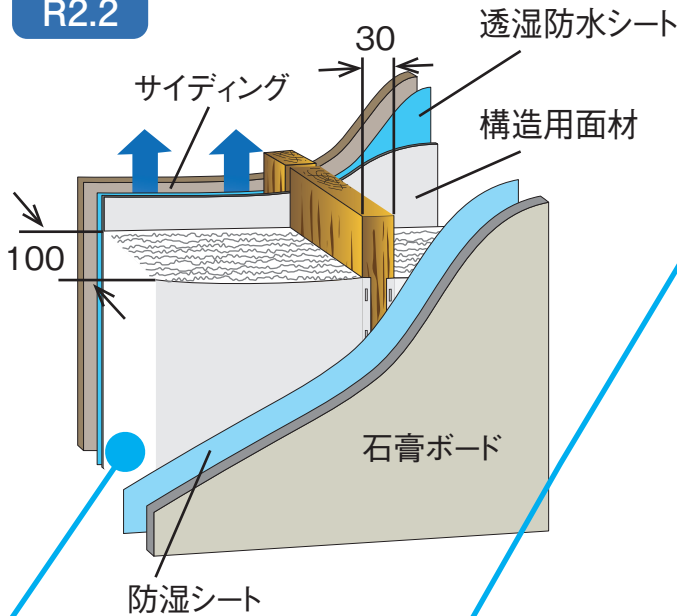
外皮平均熱貫流率 (U_A値) 0.75(4)、0.87(5・6・7)

- フラット35S対応
- 長期優良住宅対応

壁

パーフェクトバリア スタンダード10K 耳付 100mm

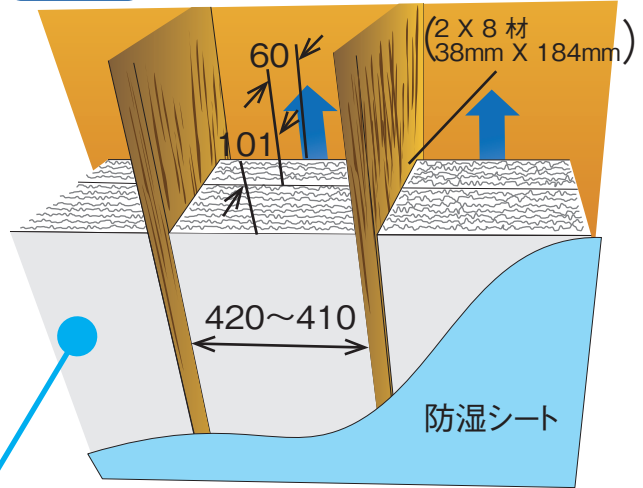
R2.2



屋根

パーフェクトバリア ボード 30K
101mm+60mm (161mm)

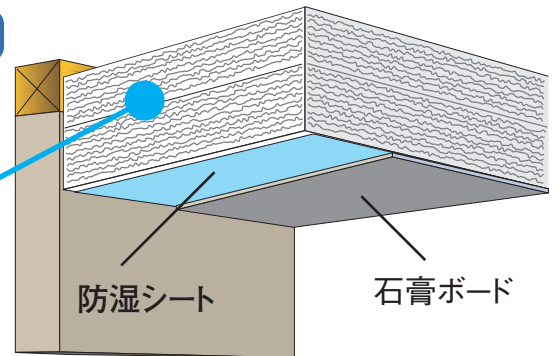
R4.6



天井

パーフェクトバリア スタンダード10K 100mm+100mm

R4.4

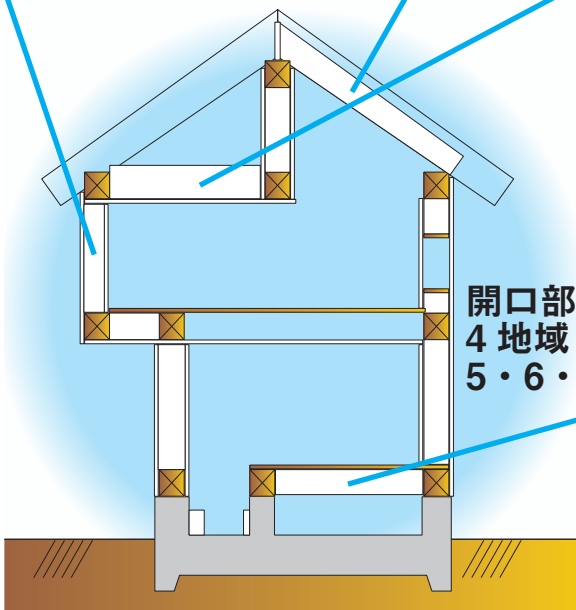
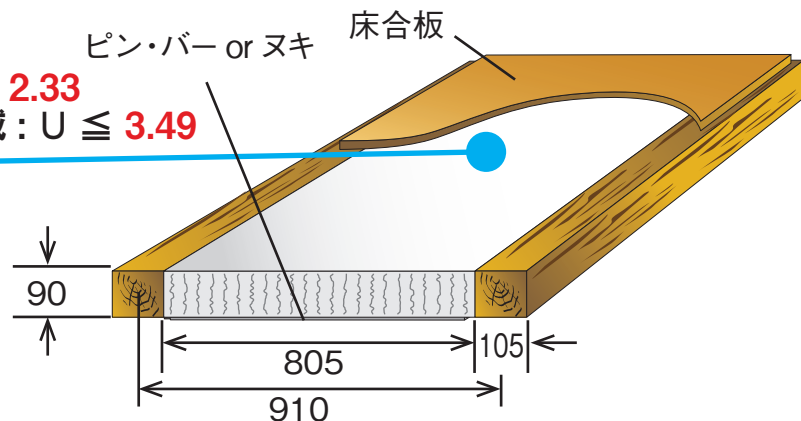


床

パーフェクトバリア ネダレスボード 90mm

※根太の場合は床用ボードタイプ 80mm

R2.4



※上記開口部の熱貫流率基準値(U)をクリアすれば、計算により確認することなく、仕様規定に準拠した適合仕様となります。

断熱等性能等級4性能規定

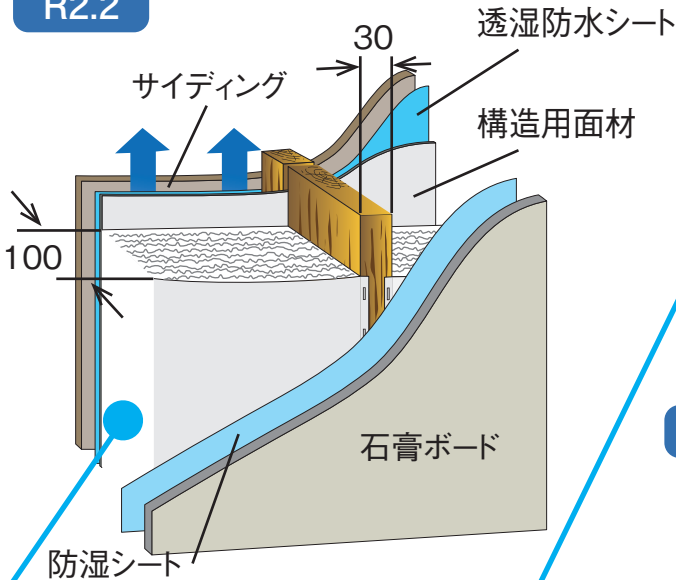
外皮平均熱貫流率 (U_A値) 0.75(4)、0.87(5・6・7)

- フラット35S対応
- 長期優良住宅対応
- 低炭素住宅対応

壁

パーフェクトバリア スタンダード 10K 耳付 100mm

R2.2

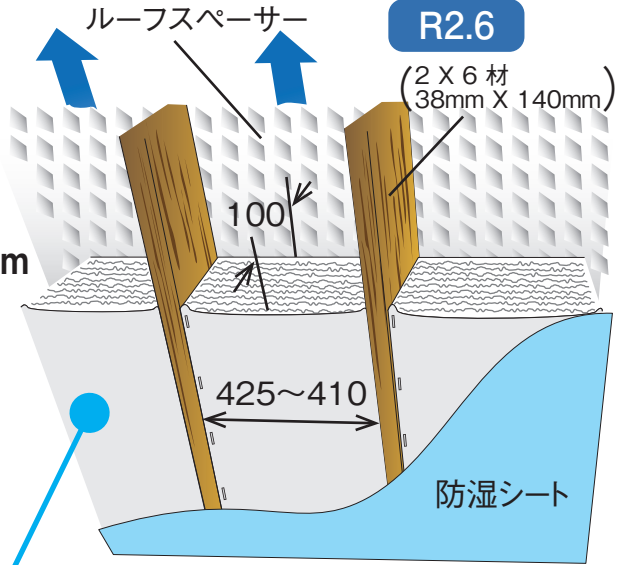


※条件によって防湿シートを省略できる場合があります。下記、パーフェクトバリアセンターにお問い合わせください。

屋根

パーフェクトバリア スタンダード 13K 100mm

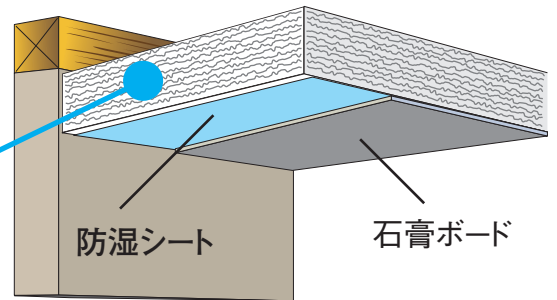
R2.6



天井

パーフェクトバリア スタンダード 10K 100mm

R2.2

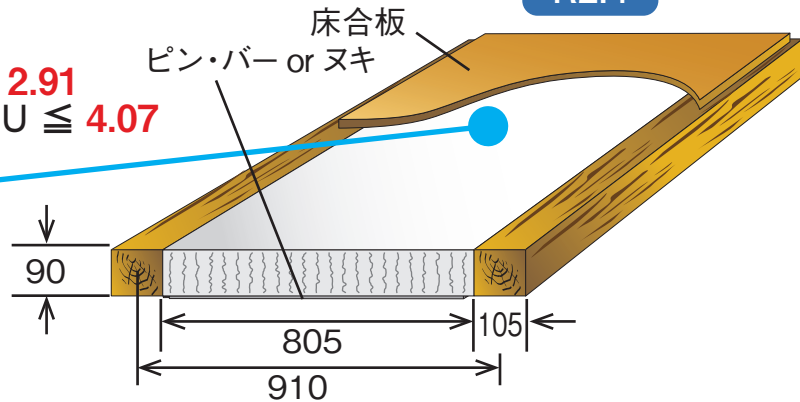


床

パーフェクトバリア ネダレスボード 90mm

※根太の場合は床用ボードタイプ 80mm

R2.4



開口部
 4地域 : $U \leq 2.91$
 5・6・7地域 : $U \leq 4.07$

※性能規定の場合は、U_A値およびη_{AC}値が以下の表の基準値以下であることを個別に計算により確認する必要があります。

	1地域	2地域	3地域	4地域	5地域	6地域	7地域
外皮平均熱貫流率 (U _A 値)	0.46	0.46	0.56	0.75	0.87	0.87	0.87
冷房期の平均日射熱取得率 (η _{AC} 値)	-	-	-	-	3.0	2.8	2.7